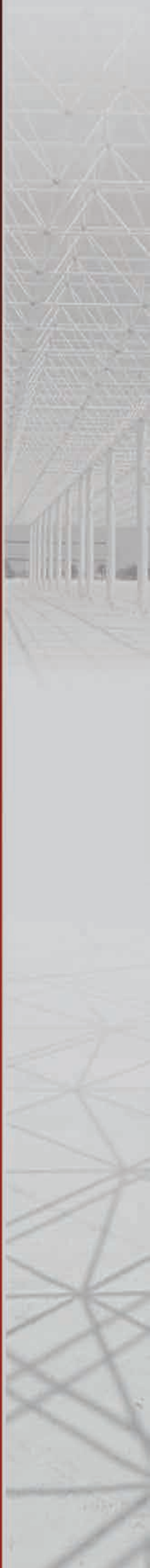


رخ بام فلز سازه (سهامی خاص)
طراحی، تولید، نصب و اجرای سازه فضایی

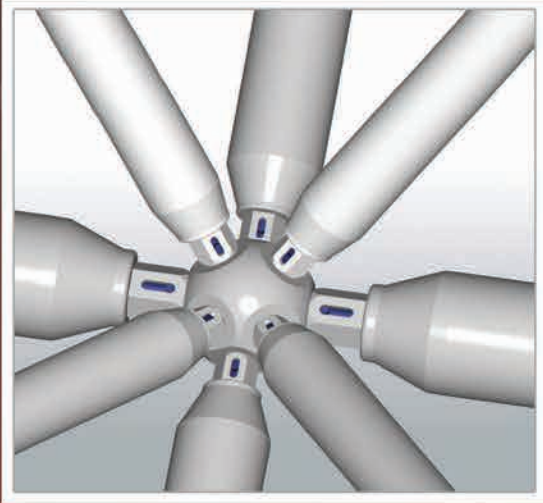


ROKHBAM SAZEH



رخ بام سازه (سهامی خاص)

طراحی، تولید، نصب و اجرای سازه فضایی



سازه فضایی عبارت است از یک سیستم سازه ای متشکل از عضوهای خطی که طرز اتصال آنها به یکدیگر بشکلی است که توزیع بار در آن بصورت سه بعدی صورت می گیرد و انتقال بار در اعضا عمدتاً بصورت محوری (فشاری و یا کششی) است.

این نوع سازه برگرفته از فرمهای طبیعی است و در آن با استفاده از حداقل مصالح، صلبيت فوق العاده ای بدست آمده است و حداکثر استفاده از مصالح بکار گرفته شده، صورت می گیرد. نوع اتصال در محل برخورد اعضا با یکدیگر در انواع مختلف سازه های فضایی، آنها را از یکدیگر مجزا می سازد. نوع اتصال گره ای که این شرکت تولید مینماید از نوع گره MERO میباشد که از یک گلوله کروی شکل از جنس فولاد ساخته میشود و به تعداد لازم در زوایای مناسب که شکل معماری سازه آن را معین مینماید، سوراخکاری و ماشین کاری میگردد بصورتیکه جهت نزدیک شدن هر چه بیشتر به فرض مفصلی بودن اتصال، امتداد کلیه سوراخکاری های انجام شده که نشان دهنده امتداد المان های باربر سازه می باشد در یک نقطه و از مرکز گره در محل گره عبور مینمایند.



کاربرد فراوان این نوع از سازه به واسطه قابلیت های منحصر به فرد آن و همچنین مزیت هایی است که نسبت به دیگر انواع سازه ها دارا می باشد و استفاده از آن بعنوان جایگزینی مناسب برای سیستم های قدیمی سازه ای روز به روز افزایش مییابد بصورتیکه برای طراحان معماری و همچنین سازندگان امکان بهره گیری از این نوع سازه در اکثر پروژه ها با کاربری های مختلف وجود داشته و قابل بررسی است.



رخ بام فلز سازه (سهامی خاص)

طراحی، تولید، نصب و اجرای سازه فضایی

خصوصیات و قابلیت های سازه فضایی با اتصال گره ای MERO :



■ قابلیت پوشش فضاهای وسیع با حداقل تکیه گاه در اطراف و بدون استفاده از تکیه گاه های میانی و یا با حداقل تکیه گاه های میانی .

■ مهمترین خصوصیات این نوع از سازه سبک بودن در کنار سختی بالای آن میباشد که در دهانه های بزرگ کمک فوق العاده ای در کاهش مصرف فولاد و همچنین کاهش هزینه های تمام شده سازه اجرا شده نسبت به سازه های مشابه مینماید.



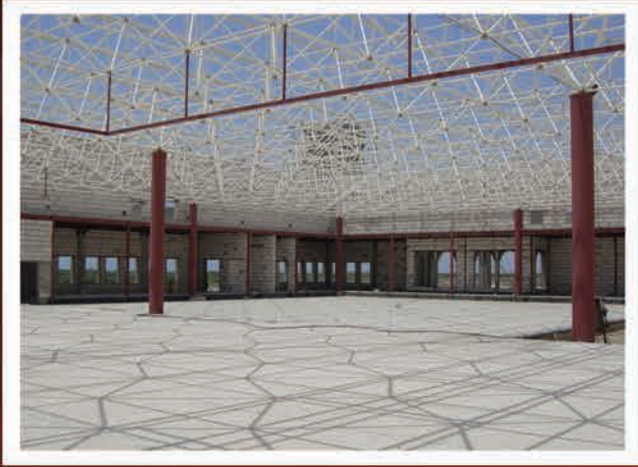
■ سرعت بالا در مرحله تولید، حمل و نصب سازه از دیگر خصوصیات بارز آن می باشد که در کاهش زمان تکمیل پروژه و به دنبال آن کاهش هزینه های اجرایی پروژه نقش موثری دارد. همزمانی پروسه تولید و اجرایی از مشخصه های مهم این سیستم می باشد که بر روی سرعت کار اثر فوق العاده ای دارد.

■ ایمنی بالای سازه فضایی بواسطه درجه نامعینی زیاد سازه، از دیگر خصوصیات بارز آن می باشد به شکلی که با فرض خارج شدن تعدادی از المان های سازه های از سیستم باربری سازه اجرا شده، با بازپخش نیروهای وارده بر روی المان های باقیمانده اطراف از فروپاشی کل سازه جلوگیری می شود که این خصوصیت ناشی از عملکرد سه بعدی سازه فضایی می باشد.

■ ارزان تر بودن استفاده از سازه فضایی در مقایسه با دیگر انواع سازه ها نظیر سوله و یا خریاها مخصوصا در دهانه های بزرگ آن را بعنوان تنها گزینه مورد قبول و اقتصادی ترین آنها مطرح مینماید.

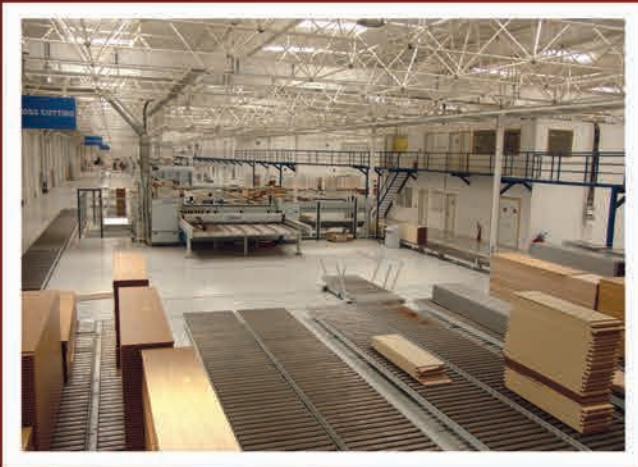
رخ بام فلز سازه (سهامی خاص)

طراحی، تولید، نصب و اجرای سازه فضایی



■ قابلیت انطباق و همپوشانی فرم سازه فضایی با اشکال مختلف معماری، از دیگر امکاناتی است که این نوع سازه در اختیار قرار می دهد و این مطلب هنگامی بیشتر جلوه مینماید که با دیگر خواص آن (نظیر امکان پوشش فضاهای بزرگ و....) ترکیب شود.

■ زیبایی اجزا سازه فضایی و همچنین ترکیب آنها در یک سازه اجرا شده، چنان شکل مطبوعی را در فضای ایجاد شده هدیه مینماید که آن را از پوشش های کاذب ثانوی که معمولا جهت پنهان کردن قطعات بار بر سازه ای اجرا می شوند بی نیاز مینماید، علاوه بر این که در هزینه های اجرای چنین پوششهایی نیز صرفه جویی می گردد.



■ قابلیت تولید صنعتی قطعات بصورت پیش ساخته و در محل کارخانه علاوه بر حصول سرعت و دقت در تولید قطعات، امکان کنترل کیفی دقیق قطعات تولیدی را نیز به همراه خواهد داشت که در نهایت ضریب ایمنی بالایی را در سازه اجرا شده نتیجه خواهد داد.

■ امکان انتخاب تکیه گاه های سازه فضایی بدون رعایت نظم خاص که معمولا در دیگر سازه های مشابه چیدمان خاصی را می طلبد، از دیگر قابلیت های این نوع سازه می باشد که امکان حصول فضا سازیهای لازم را بدون نیاز به کار اضافی جهت گم کردن ستون های موجود در فضاهای باز به خوبی بدست میدهد.

■ به دست آوردن یک سطح افقی و تراز در زیر سقف سازه فضایی اجرا شده، فارغ از نوع و میزان شیب روی آن که جهت زهکشی نزولات جوی در نظر گرفته می شود، از دیگر مزیت های سازه فضایی می باشد.

رخ بام فلز سازه (سهامی خاص)

طراحی، تولید، نصب و اجرای سازه فضایی



■ فضای موجود در بین لایه های سازه فضایی اجرا شده این امکان را ایجاد مینماید که قطعات مختلف الحاقی به سازه فضایی، نظیر کانال های تاسیساتی و همچنین سیستم های روشنایی، به راحتی از میان آن عبور داده شوند و علاوه بر حفاظت مناسبی که از این قطعات بعمل میاید، به میزان قابل ملاحظه ای از معرض دید استفاده کنندگان از آن فضا خارج می شوند.

■ امکان اتصال آویزهای متعدد جهت قطعات الحاقی در هر نقطه از فضای ایجاد شده توسط سازه فضایی.



■ امکان ایجاد سطوح مختلف با شیب های متفاوت در یک سطح از سازه فضایی اجرا شده.

■ از آنجایی که هر قطعه از سازه فضایی با هر ابعادی، متشکل از اجزایی به ابعاد محدود میباشد، حمل و همچنین نصب و مونتاژ آن به راحتی انجام می پذیرد.

■ قابلیت اجرای انواع پوشش های محافظ بر روی قطعات (نظیر انواع رنگ ها و حتی انواع آبکاری ها) بواسطه محدود بودن ابعاد اعضای متشکله سازه فضایی نیز از دیگر قابلیت های آن می باشد.

■ قابلیت گسترش فضای اجرا شده در هر جهت، چه در حین اجرا و چه پس از اتمام کار و یا حتی پس از گذشت چند سال از ساخت، با حداقل تغییر در سازه اجرا شده و حداقل هزینه و زمان.

■ قابلیت حذف و یا تغییر محل تکیه گاه سازه فضایی اجرا شده با حداقل تغییرات در سازه موجود و با صرف کم ترین زمان و هزینه.

■ حداقل تداخل کاری با دیگر فعالیت های عمرانی که در محل اجرا به صورت موازی در حال اجرا است.

رخ بام فلز سازه (سهامی خاص)

طراحی، تولید، نصب و اجرای سازه فضایی



■ عدم نیاز به ماشین آلات سنگین و یا دستگاه های خاص در هنگام نصب و اجرای سازه فضایی و قابلیت ملحوظ نمودن شرایط خاص اجرایی هر پروژه در هنگام طراحی و تولید.

■ امکان باز و بسته نمودن سازه فضایی به دفعات که امکان استفاده از آن را در محل های مختلف به همان شکل و یا با شکل جدید ایجاد مینماید. این سیستم را بعنوان یک جنس سرمایه ای معرفی مینمایند (المان های باز شده قبل از مونتاژ مجدد به لحاظ کنترل کیفیت مورد بررسی قرار میگیرد).



■ بواسطه ظرافت المان های بکار رفته در سازه فضایی و همچنین فرم حجمی خاصی که دارد، فضای پوشیده شده با این سیستم از نظر یک بیننده که در داخل فضا می باشد، بازتر از فضای مفید به نظر خواهد آمد و فضاها بزرگتر دیده می شود.

■ امکان انتخاب طول های متفاوت برای چشمه های سازه فضایی، پوشش هر فضایی با هر ابعادی در این نوع از سازه را با اشکال مختلف امکان پذیر می سازد.



رخ بام فلز سازه (سهامی خاص)

طراحی، تولید، نصب و اجرای سازه فضایی



موارد استفاده و کاربرد سازه فضایی در پروژه ها :
قابلیت ها و خصوصیات خاص سازه فضایی، باعث میگردد که از آن بصورت گسترده ای در پروژه های مختلف با کاربردهای متفاوت استفاده گردد که ذیلا پاره ای از آنها بیان میگردد :

■ فضاهایی که نیاز به دهانه های آزاد بزرگ بدون ستون های میانی دارند مانند مکان های ورزشی نظیر استخرها و سالن های ورزشی و یا مکان های فرهنگی مثل آمفی تئاترها، سینماها و یا فضاهای صنعتی مثل سالن های تولید کارخانجات و همچنین آشیانه های هواپیماو..



■ مکان هایی که به واسطه مسائل معماری نیاز به فضاهای باز بزرگ با حداقل ستون های تکیه گاهی سازه برابر دارند تا دید بازتری داشته باشند مانند فضاهای نمایشگاهی، ترمینال های مسافربری، مراکز خرید، و وید ها و نورگیرهای فضاهای مسکونی و تجاری، سالن های اجتماعات و همچنین رستوران ها و...

■ فضاهایی که به واسطه محدودیت حمل بار توسط تکیه گاه ها نیاز به یک سازه سبک و در عین حال مقاوم دارند نظیر اضافه اشکوب ها و یا مناطقی که به واسطه مقاومت کم خاک و یا محدودیت اجرای فونداسیون با ابعاد زیاد نیاز به بارهای کم در محل تکیه گاه های خود دارند.

■ فضاهای موقت که می بایستی به طور متناوب نصب و جمع آوری شوند نظیر نمایشگاه های فصلی و سیار و یا استفاده در اقامتگاه های موقت در محل های حادثه دیده که نیاز به ایجاد سرپناه موقت و سریع الاحداث دارند.

■ در پروژه هایی که طرح توسعه فضا ها در یک یا چند جهت احتمال داشته باشد که این سازه این امکان را به راحتی و با حداقل هزینه به انجام می رساند، مانند سالن های نمایشگاهی و یا سالن های تولید کارخانجات و یا فضا های فرهنگی و یا اصولا هر فضایی که سرمایه گذاری در آن در طی زمان طولانی تر انجام می پذیرد ولی بهره برداری از فضاهای قبلی مورد نیاز باشد.

رخ بام فلز سازه (سهامی خاص)

طراحی، تولید، نصب و اجرای سازه فضایی



■ مناسب جهت انواع پوششهای سقف، دیواره ها، کف های باربر، استفاده در نما سازیها، تابلوهای تبلیغاتی، دکلهای مخابراتی و دیده بانی .

■ مناسب برای مناطقی که امکاناتی نظیر تجهیزات و ماشین آلات ساختمانی جهت اجرای چنین فضا هایی وجود ندارد چرا که این سیستم با حداقل تجهیزات و نیروی متخصص قابل اجرا است.



■ در پروژه هایی که سرعت ساخت و اجرای زیادی لازم است.

■ از آنجایی که کلیه اتصالات سازه فضایی به صورت پیچ و مهره ای اجرا می شود و هیچگونه عملیات جوشکاری در آن انجام نمی پذیرد، لذا سیستم مناسبی جهت اجرا در محل هایی نظیر کارخانجات مواد شیمیایی و یا کارخانجات نساجی و یا محل دیوی مواد قابل احتراق و سوختنی می باشد.





رخ بام فلز سازه (سهامی خاص)

طراحی، تولید، نصب و اجرای سازه فضایی

نام پروژه: ترمینال سلام - فرودگاه امام خمینی (ره)

مساحت پروژه: ۲۰۰۰۰ متر مربع

کارفرما: شرکت فرودگاه های کشور - ملی ساختمان

مشاور طرح: شرکت مهندسين مشاور آتك

محل اجرای پروژه: اتوبان تهران - قم ، فرودگاه بين المللی امام خمینی (ره)





رخ بام سازه (سهامی خاص)

طراحی، تولید، نصب و اجرای سازه فضایی

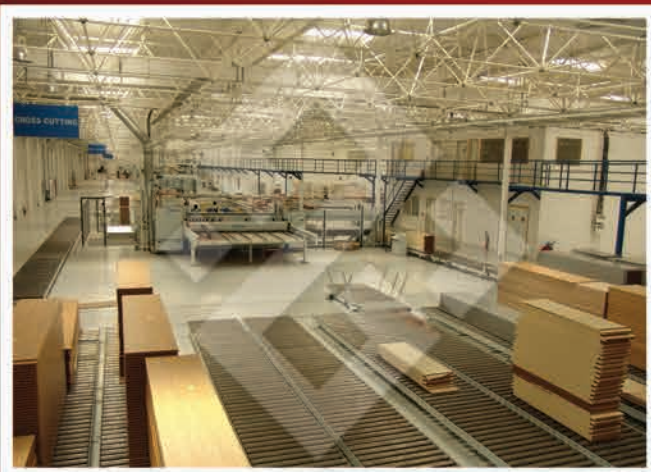
نام پروژه: سالن تولید کارخانه صنایع چوب کیش

مساحت پروژه: ۳۸/۰۰۰ متر مربع

کارفرما: شرکت صنایع چوب کیش

مشاور طرح: مهندسین مشاور آبادی

محل اجرای پروژه: جزیره کیش - میدان المپیک - ۲۸ سوله





رخ بام سازه (سهامی خاص)

طراحی، تولید، نصب و اجرای سازه فضایی

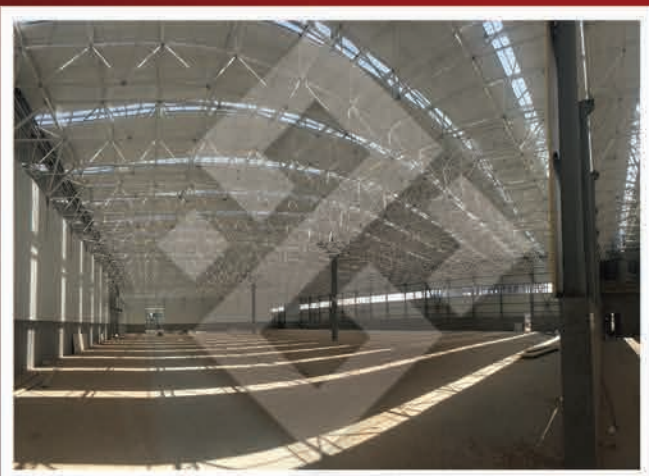
نام پروژه: سالن تولید شرکت طبیعت

مساحت پروژه: ۳۰۵۰۰ متر مربع

کارفرما: شرکت طبیعت

مشاور طرح: شرکت رخبام سازه

محل اجرای پروژه: اتوبان تهران- ساوه، شرکت صنعتی مامونیه





رخ بام فلز سازه (سهامی خاص)

طراحی، تولید، نصب و اجرای سازه فضایی

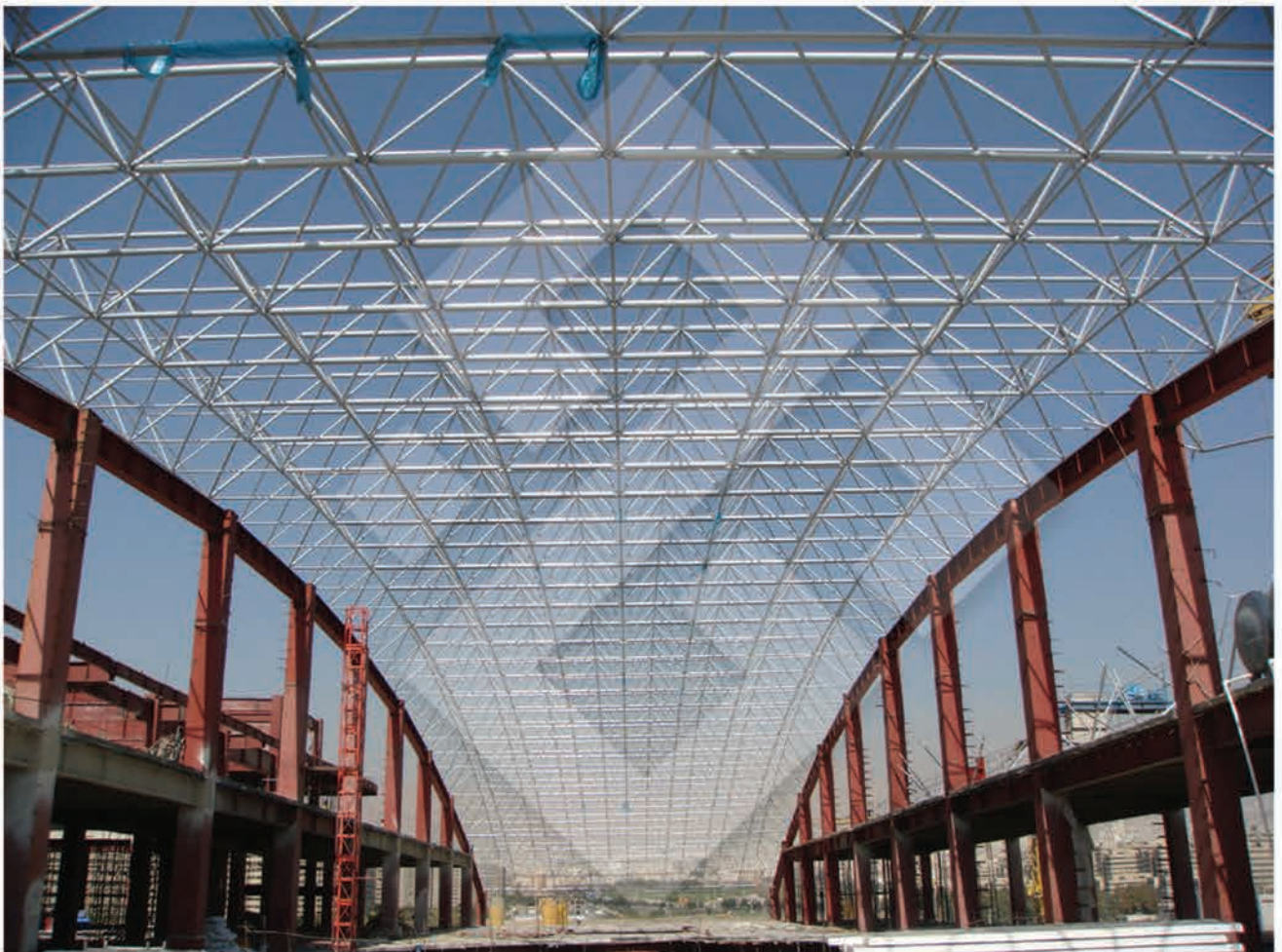
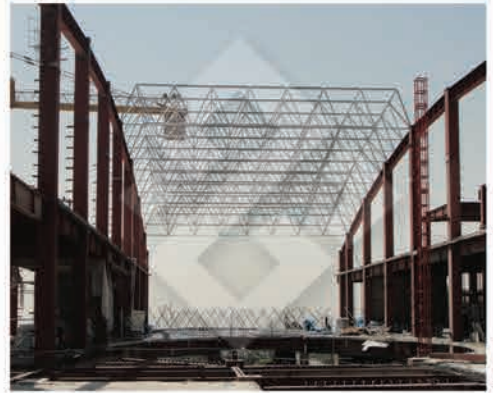
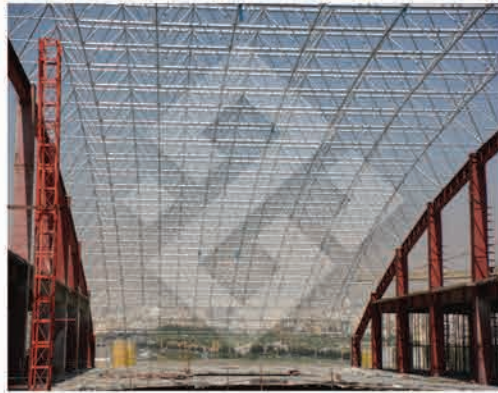
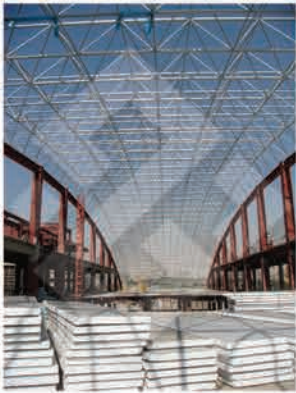
نام پروژه: بازار بزرگ اکباتان (مگا مال)

مساحت پروژه: ۴۴۰۰ متر مربع

کارفرما: شرکت ساختمانی آرمه نو- نکین آرای آسیا

مشاورین طرح: مهندسین مشاور امکو

محل اجرای پروژه: تهران شهرک اکباتان- فاز ۲

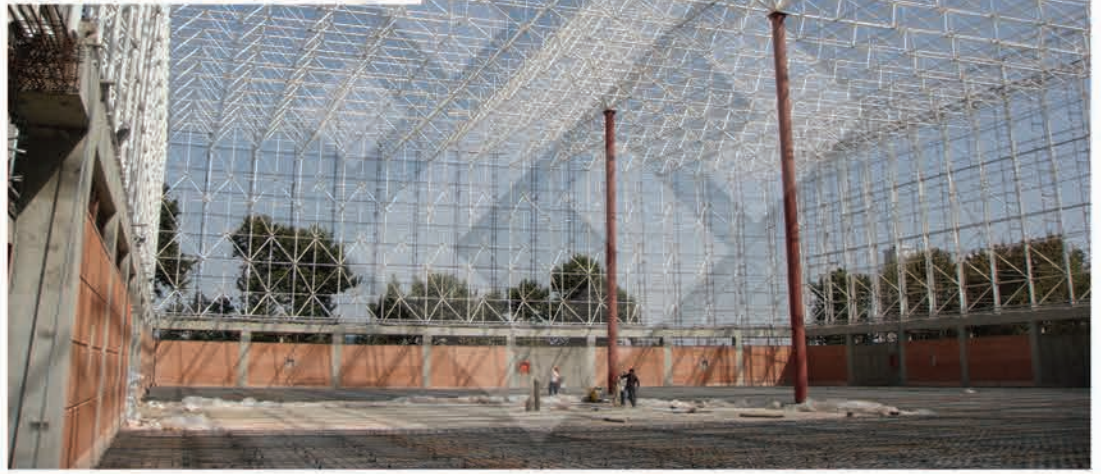




رخ بام سازه (سهامی خاص)

طراحی، تولید، نصب و اجرای سازه فضایی

نام پروژه: سالن انبار مکانیزه شرکت NIVEA
مساحت پروژه: ۸۷۰۰ متر مربع
مشاورین طرح: مهندسین مشاور آبادی
محل اجرای پروژه: تهران - کیلومتر ۱۹ جاده قدیم کرج





رخ بام سازه (سهامی خاص)

طراحی، تولید، نصب و اجرای سازه فضایی

نام پروژه: سقف سازه فضاکار استادیوم ورزشی ۶۰۰۰ نفری بجنورد

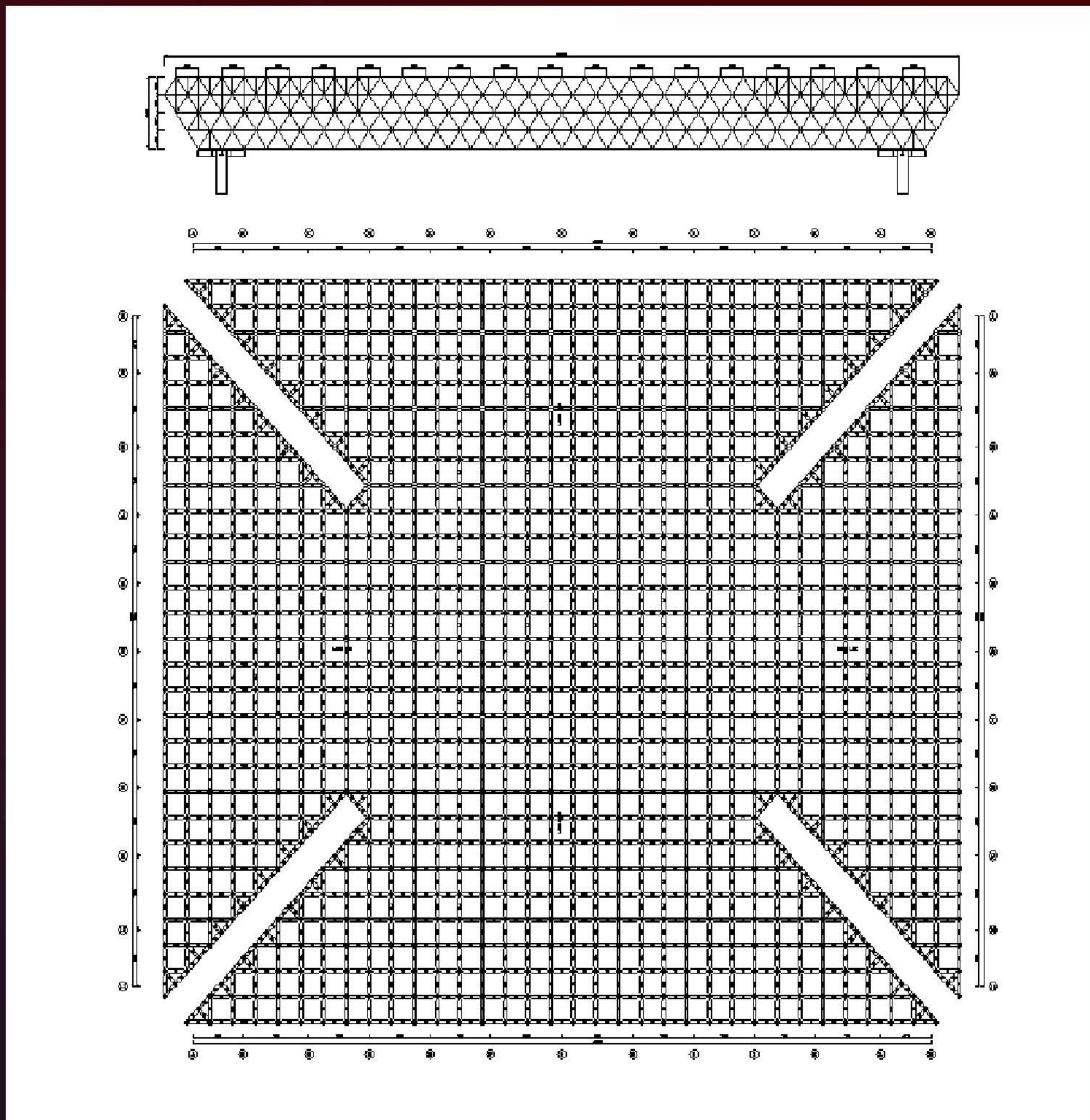
مساحت پروژه: معادل ۲۸۰۰۰ مترمربع

کارفرما: شرکت توسعه و نگهداری اماکن ورزشی - شرکت ساختمانی صنعت زمان

مشاور طرح: مهندسین مشاور ماهر و همکار

محل اجرای پروژه: بجنورد

وضعیت پروژه: در مرحله نصب سازه





رخ بام فلز سازه (سهامی خاص)

طراحی، تولید، نصب و اجرای سازه فضایی

نام پروژه: سقف سالن نمایشگاه بین المللی تهران (شهر آفتاب)

مساحت پروژه: ۷۰۰۰ متر مربع

کارفرما: شرکت ساختمانی کاشالوت

مشاور طرح: مهندسین مشاور نقش جهان پارس

محل اجرای پروژه: تهران





رخ بام سازه (سهامی خاص) طراحی، تولید، نصب و اجرای سازه فضایی



نام پروژه: مرکز تجاری پردیس عسلویه

مساحت پروژه: ۶/۵۰۰ متر مربع

کارفرما: شرکت پردیس کیش

مشاور طرح: مهندسین مشاور آبادی

محل اجرای پروژه: عسلویه (نایبند)





رخ بام سازه (سهامی خاص)

طراحی، تولید، نصب و اجرای سازه فضایی

نام پروژه: سقف سالن کارخانه تولید ساندویچ پانل

مساحت پروژه: ۵/۳۰۰ متر مربع

کارفرما: شرکت پیش ساخته سازان سبلان

مشاور طرح: شرکت رخبام سازه

محل اجرای پروژه: اتوبان تهران ساوه - شهرک صنعتی شهر جدید پرند





رخ بام سازه (سهامی خاص)

طراحی، تولید، نصب و اجرای سازه فضایی



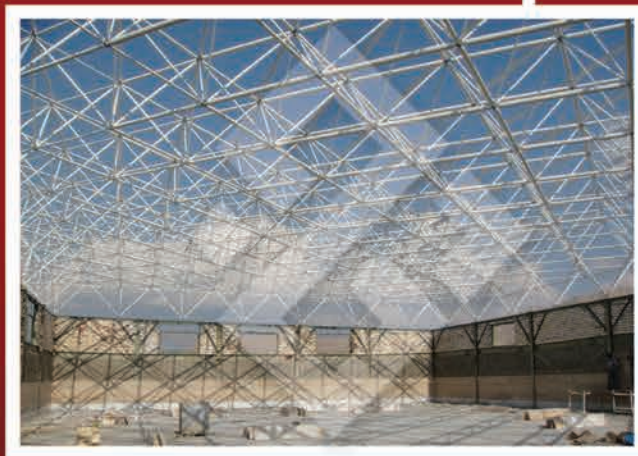
نام پروژه: سالن ورزشی استادیوم تختی و سردر ورودی سالن

مساحت پروژه: ۲۰۰۰ متر مربع

کارفرما: شرکت ساختمانی آرمین پی ساز

مشاور طرح: مشاور هنر و معماری خشت

محل اجرای پروژه: تهران - بزرگراه بسیج - بزرگراه هجرت - استادیوم تختی - سالن منطقه ۱۴





رخ بام سازه (سهامی خاص)

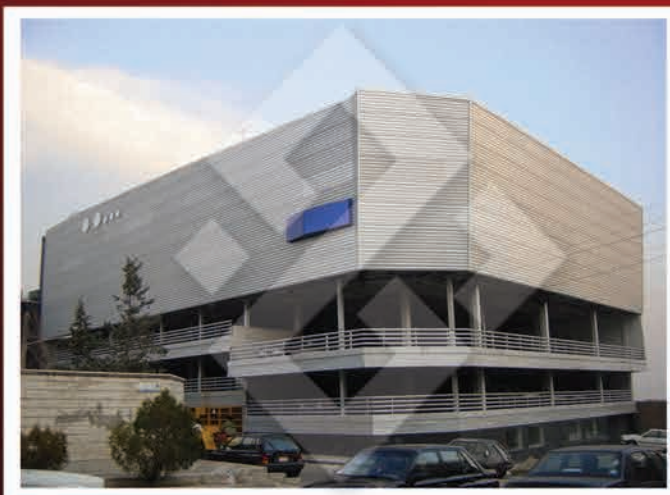
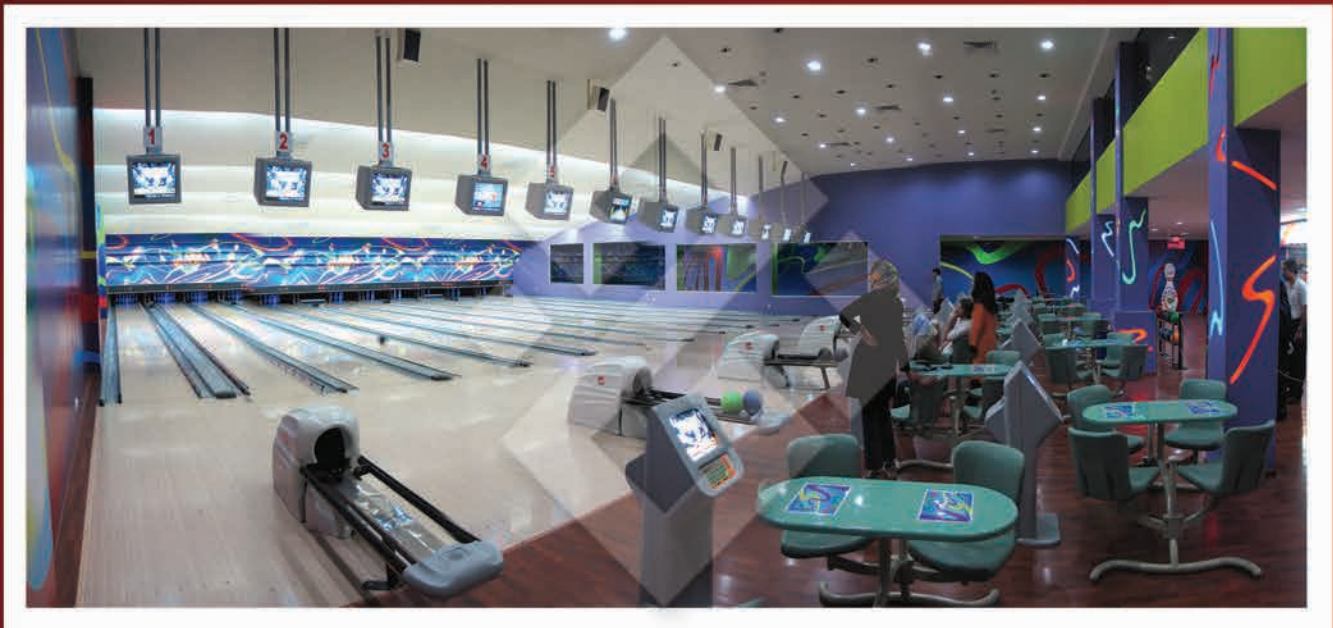
طراحی، تولید، نصب و اجرای سازه فضایی

نام پروژه: سالن بولینگ مجتمع تجاری تیراژه

مساحت پروژه: ۹۰۰ مترمربع

کارفرما: شرکت پردیس کیش

محل اجرای پروژه: تهران - بلوار اشرفی اصفهانی - پایین تر از همت - مجتمع تجاری تیراژه





رخ بام سازه (سهامی خاص)

طراحی، تولید، نصب و اجرای سازه فضایی

نام پروژه: سالنهای ورودی و خروجی، انبارها،

سالن آتش نشانی و سالن بهداری بندر آفتاب

مساحت پروژه: ۱۰/۰۰۰ متر مربع

کارفرما: شرکت گروه سرمایه گذاران کیش

مشاور طرح: شرکت رخبام سازه

محل اجرای پروژه: استان هرمزگان - بندر چارک - جنب روستای گرزه





رخ بام سازه (سهامی خاص)

طراحی، تولید، نصب و اجرای سازه فضایی

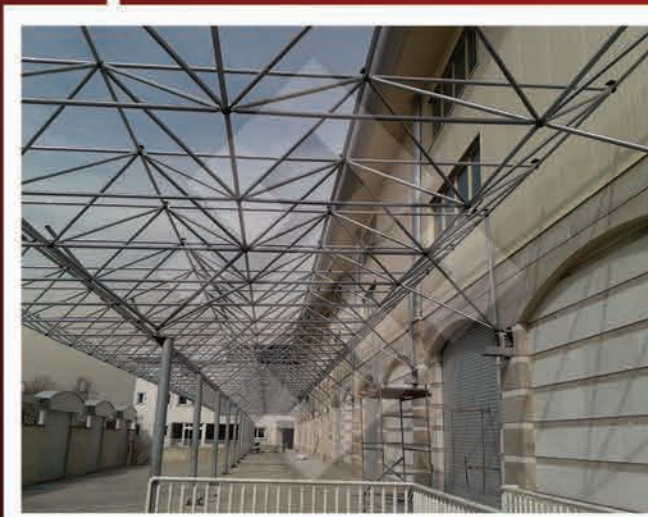
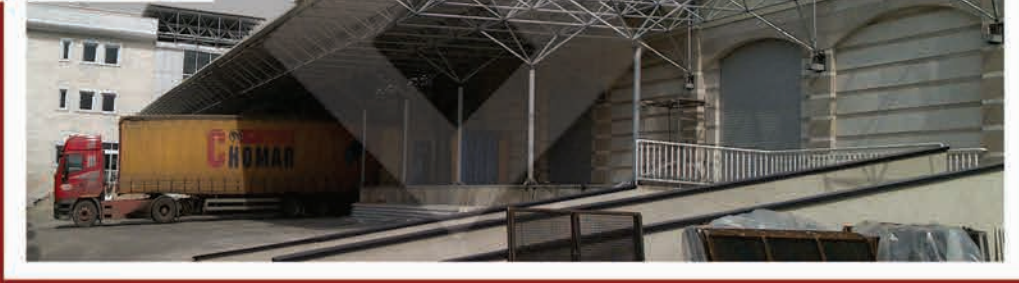
نام پروژه: پوشش سکوهاى بارگیرى شرکت ناصر پلاستیک

مساحت پروژه: ۱۸۰۰ متر مربع

کارفرما: شرکت ناصر پلاستیک

مشاورین طرح: شرکت رخ بام سازه

محل اجرای پروژه: تهران - جاده دماوند - خیابان سازمان آب





رخ بام سازه (سهامی خاص)

طراحی، تولید، نصب و اجرای سازه فضایی

نام پروژه: سالن تولید شرکت مواد غذایی ۷۷۷

مساحت پروژه: ۱۲۰۰۰ متر مربع

کارفرما: شرکت مواد غذایی ۷۷۷

مشاور طرح: آقای دکتر واحدی

محل اجرای پروژه: تهران - شهرک صنعتی عباس آباد





رخ بام فلز سازه (سهامی خاص)

طراحی، تولید، نصب و اجرای سازه فضایی

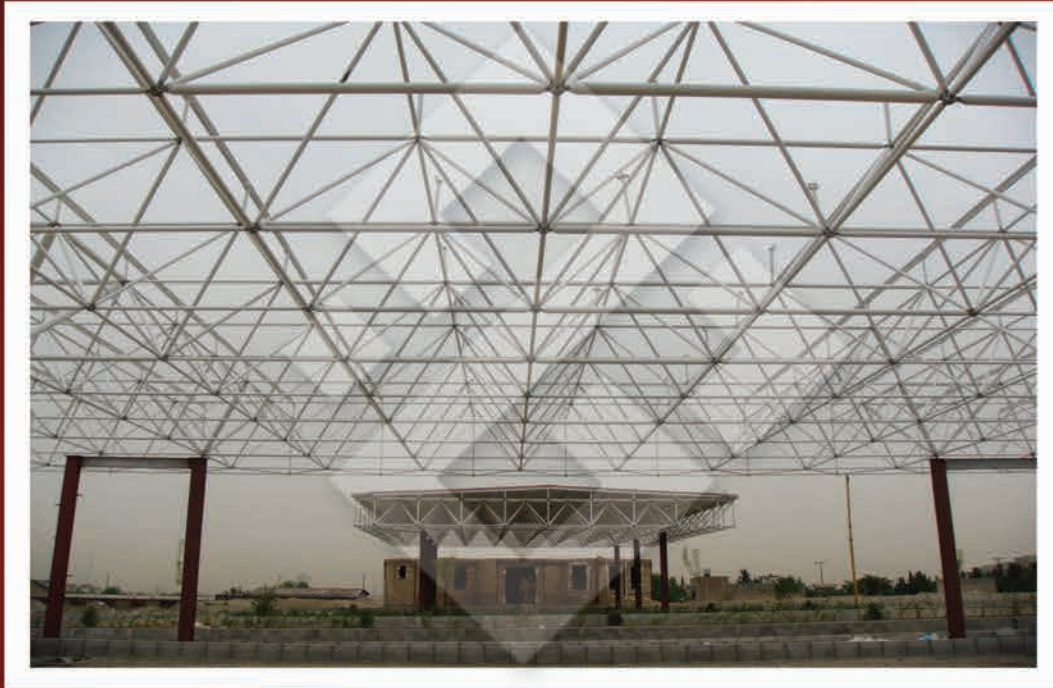
نام پروژه: جایگاه سوخت بنزین و گازوئیل

مساحت پروژه: ۱۷۰۰ متر مربع

کارفرما: شرکت ساختمانی فولاد مهار

مشاور طرح: سازمان پایانه ها

محل اجرای پروژه: تهران - میدان آزادی - فاز دو ترمینال غرب





رخ بام سازه (سهامی خاص)

طراحی، تولید، نصب و اجرای سازه فضایی

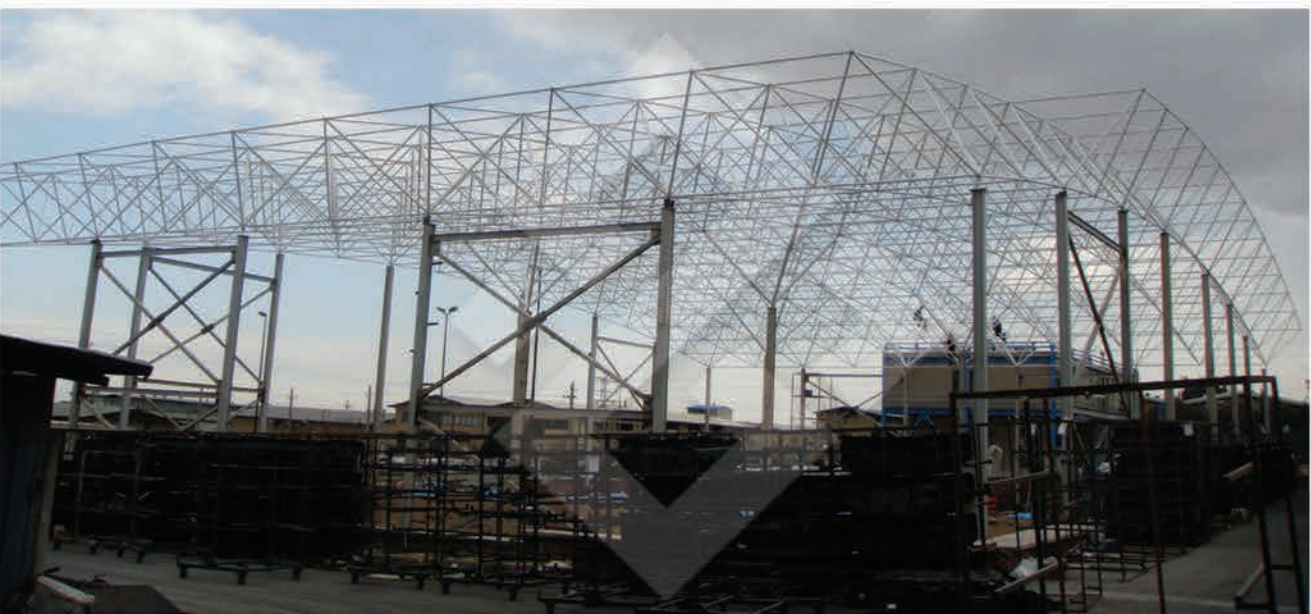
نام پروژه: سالن کارخانجات شرکت نورایستا پلاستیک

مساحت پروژه: ۱۹۰۰ متر مربع

کارفرما: شرکت نورایستا پلاستیک

مشاورین طرح: شرکت رخ بام سازه

محل اجرای پروژه: شهرک صنعتی اشتهارد





رخ بام فلز سازه (سهامی خاص)

طراحی، تولید، نصب و اجرای سازه فضایی



نام پروژه: سالن ورزشی پژوهشگاه صنعت نفت

مساحت پروژه: ۲۷۰۰ متر مربع

کارفرما: شرکت ساختمانی آرمه نو

مشاور طرح: مهندسین مشاور تهران محاسب

محل اجرای پروژه: تهران - ضلع غربی استادیوم آزادی - محوطه پژوهشگاه صنعت نفت





رخ بام سازه (سهامی خاص)

طراحی، تولید، نصب و اجرای سازه فضایی

نام پروژه: ایستگاه عوارضی ساوه - همدان

مساحت پروژه: ۱۱۰۰ متر مربع

کارفرما: شرکت ساختمانی دنا رهساز

مشاورین طرح: مهندسین مشاور هراز راه

محل اجرای پروژه: آزاد راه ساوه - همدان - ۹۰ کیلومتر





رخ بام فلز سازه (سهامی خاص)

طراحی، تولید، نصب و اجرای سازه فضایی

نام پروژه: سالن نمایشگاه قرآن

مساحت پروژه: ۲/۳۰۰ متر مربع

کارفرما: کانون پرورشی فکری کودکان و نوجوانان

مشاور طرح: مهندسین مشاور عمران زاوه

محل اجرای پروژه: تهران - خیابان دکتر فاطمی - خیابان حجاب - کانون پرورشی فکری کودکان





رخ بام سازه (سهامی خاص)

طراحی، تولید، نصب و اجرای سازه فضایی



نام پروژه: سالن بندر صیادی و سایبان های بندر میرمهنا کیش

مساحت پروژه: ۱۳۰۰ متر مربع

کارفرما: شرکت ساختمانی بتن آجر

مشاور طرح: مهندسین مشاور فرادریا عرشه

محل اجرای پروژه: کیش- اسکله تفریحی- محوطه میرمهنا





رخ بام سازه (سهامی خاص)

طراحی، تولید، نصب و اجرای سازه فضایی



نام پروژه: سالن ورزشی مخابرات قزوین

مساحت پروژه: ۱۱۰۰ مترمربع

کارفرما: شرکت کیان سازه دقیق

مشاور طرح: دفتر فنی مخابرات قزوین

محل اجرای پروژه: قزوین- پشت ساختمان صدا و سیما- ساختمان مخابرات قزوین





رخ بام سازه (سهامی خاص)

طراحی، تولید، نصب و اجرای سازه فضایی

نام پروژه: بازار میوه و تره بار قلعه مرغی تهران

مساحت پروژه: ۱۲۰۰ متر مربع

کارفرما: سازمان میادین میوه و تره بار - شرکت ساختمانی عمران سازان زیگورات

مشاورین طرح: دفتر فنی سازمان میادین میوه و تره بار

محل اجرای پروژه: تهران خیابان قلعه مرغی





رخ بام فلز سازه (سهامی خاص)

طراحی، تولید، نصب و اجرای سازه فضایی

نام پروژه: سالن ترمینال مسافربری هشتگرد

مساحت پروژه: ۹۵۰ مترمربع

کارفرما: شرکت ساختمانی نقشینه گان پارس

مشاور طرح: دفتر فنی شهرداری هشتگرد

محل اجرای پروژه: هشتگرد قدیم- بلوار کارگر- روبروی ورزشگاه بعثت





رخ بام سازه (سهامی خاص)

طراحی، تولید، نصب و اجرای سازه فضایی

نام پروژه: بازار میوه و تره بار کارون

مساحت پروژه: ۱۲۰۰ متر مربع

کارفرما: سازمان میادین میوه و تره بار - شرکت آریان آرمه

مشاورین طرح: دفتر فنی سازمان میادین میوه و تره بار

محل اجرای پروژه: تهران خیابان کارون





رخ بام سازه (سهامی خاص)

طراحی، تولید، نصب و اجرای سازه فضایی



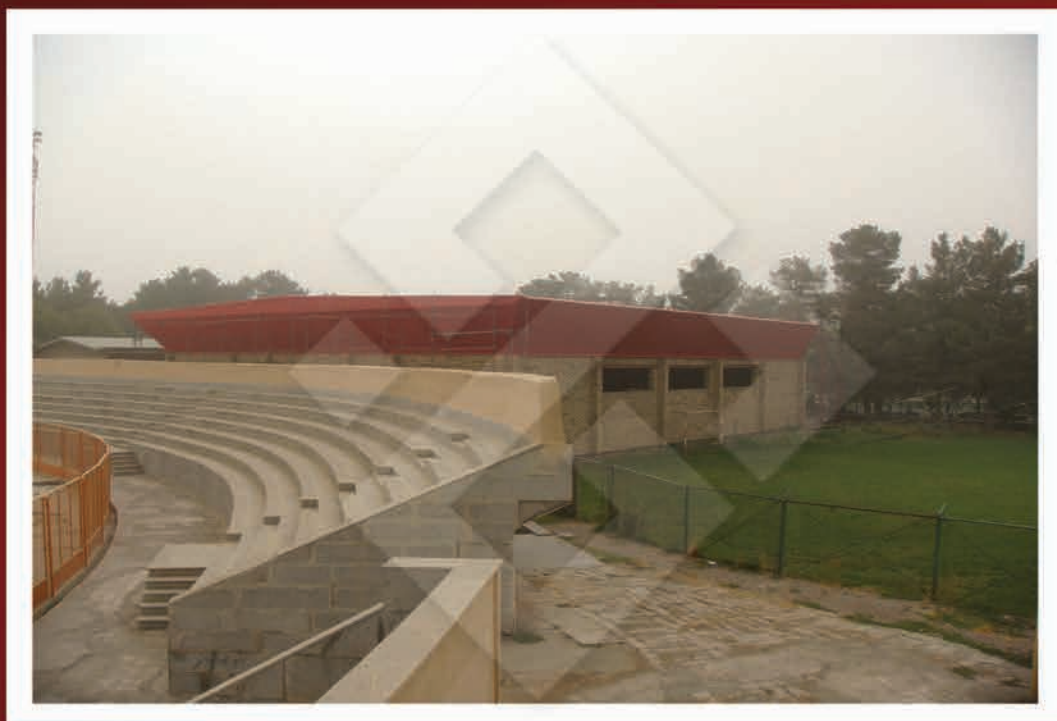
نام پروژه: سالن خانه تکواندو کرمانشاه

مساحت پروژه: ۱۰۰۰ متر مربع

کارفرما: شرکت ساختمانی نور غرب

مشاور طرح: مهندسین مشاور فراز پایه ساخت

محل اجرای پروژه: کرمانشاه- ورزشگاه آزادی





رخ بام سازه (سهامی خاص)

طراحی، تولید، نصب و اجرای سازه فضایی

نام پروژه: بندر گاه شماره ۲ جزیره کیش

مساحت پروژه: ۳۹۰ متر مربع

کارفرما: سازمان توسعه و عمران کیش - شرکت لادیز

مشاورین طرح: مهندسین مشاور هندسه پارس

محل اجرای پروژه: جزیره کیش





رخ بام سازه (سهامی خاص)

طراحی، تولید، نصب و اجرای سازه فضایی

نام پروژه: سقف نمایشگاه و تعمیرگاه ماشین های سنگین واقع در تهران

مساحت پروژه: ۱۴۰۰ متر مربع

کارفرما: آقای مددی

مشاورین طرح: شرکت رخ بام سازه

محل اجرای پروژه: تهران - خیابان خزانه بخارایی





رخ بام سازه (سهامی خاص)

طراحی، تولید، نصب و اجرای سازه فضایی

نام پروژه: سقف نمایشگاه شرکت اکو تابان پارس

مساحت پروژه: ۸۵۰ متر مربع

کارفرما: شرکت ساختمانی آمیتیس

مشاور طرح: شرکت رخبام سازه

محل اجرای پروژه: اتوبان تهران قم - ۲ کیلومتر بعد از عوارضی - ضلع جنوبی اتوبان - کارگاه شرکت اکو تابان پارس





رخ بام سازه (سهامی خاص)

طراحی، تولید، نصب و اجرای سازه فضایی

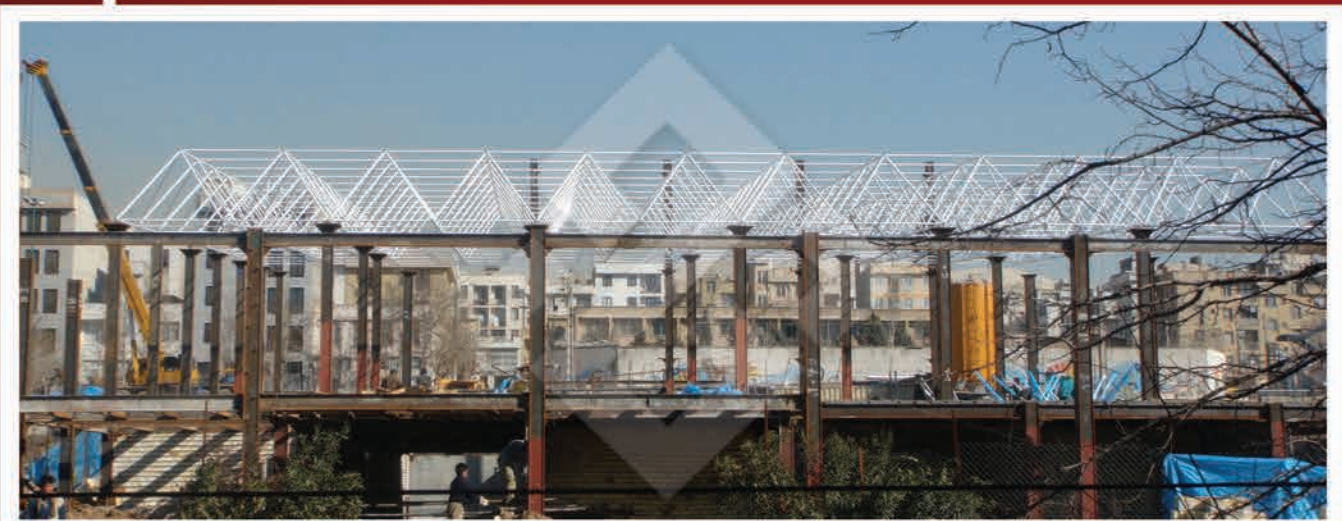
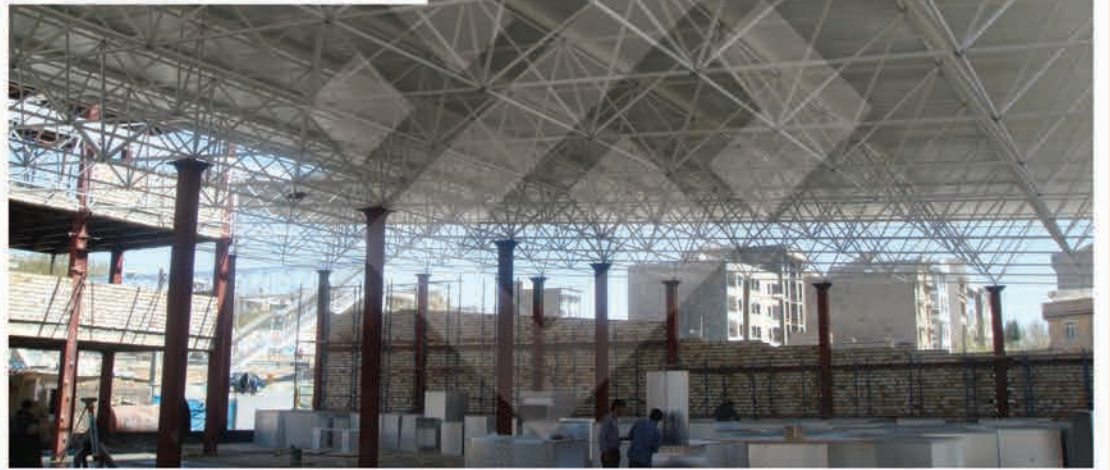
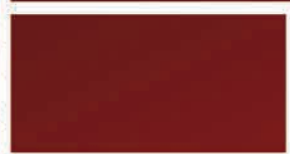
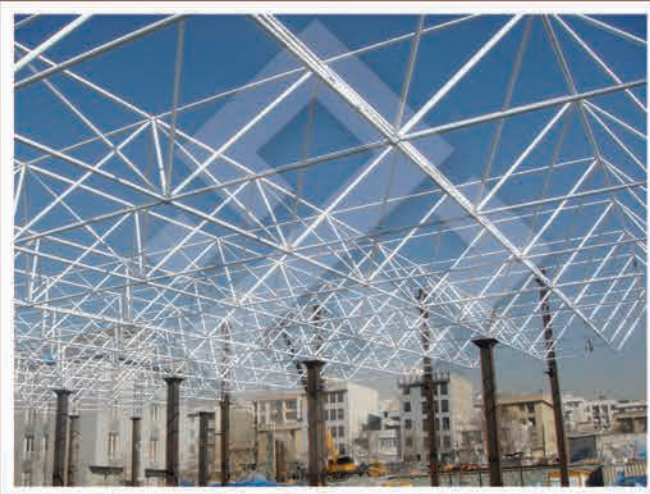
نام پروژه: بازار میوه و تره بار قنات کوثر

مساحت پروژه: ۱۱۰۰ متر مربع

کارفرما: سازمان میادین میوه و تره بار - شرکت سایرآب

مشاورین طرح: دفتر فنی سازمان میادین میوه و تره بار

محل اجرای پروژه: تهران - بالاتر از فلکه چهارم تهران پارس





رخ بام سازه (سهامی خاص)

طراحی، تولید، نصب و اجرای سازه فضایی

نام پروژه: ایستگاه عوارضی آزاد راه پردیس

مساحت پروژه: ۱۰۰۰ متر مربع

کارفرما: شرکت توسعه راه های ایران

مشاورین طرح: مهندسين مشاور ایستا گویا

محل اجرای پروژه: آزاد راه تهران- پردیس





رخ بام فلز سازه (سهامی خاص)

طراحی، تولید، نصب و اجرای سازه فضایی



نام پروژه: پوشش حیاط مرکزی ساختمان اداری

مساحت پروژه: ۱۰۰۰ متر مربع

کارفرما: گروه مهندسين راه وساختمان ۱۴۲

محل اجرای پروژه: جاده قدیم قم- روبروی پل سه راه حسن آباد





رخ بام سازه (سهامی خاص)

طراحی، تولید، نصب و اجرای سازه فضایی

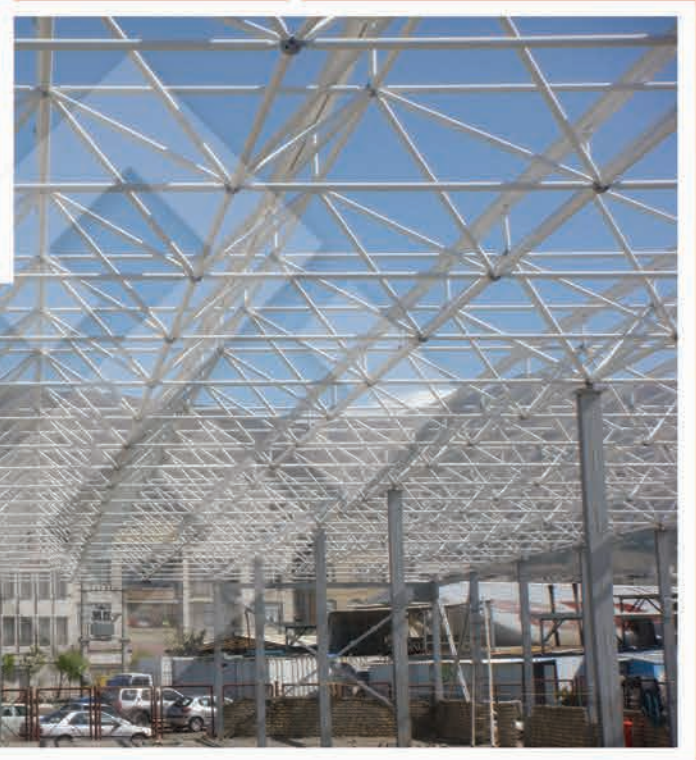
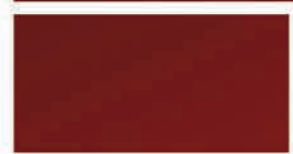
نام پروژه: بازار میوه و تره بار المپیک

مساحت پروژه: ۱۱۰۰ متر مربع

کارفرما: سازمان میادین میوه و تره بار - شرکت آذر مهد غرب

مشاورین طرح: دفتر فنی سازمان میادین میوه و تره بار

محل اجرای پروژه: تهران - بالاتر از میدان المپیک





رخ بام فلز سازه (سهامی خاص)

طراحی، تولید، نصب و اجرای سازه فضایی

نام پروژه: سالن ورزشی وزارت بهداشت و درمان آموزش پزشکی

مساحت پروژه: ۱/۸۰۰ متر مربع

کارفرما: شرکت بهین شالوده دژ

محل اجرای پروژه: زاهدان - میدان دکتر حسابی - خوابگاه دخترانه ریحانه النبی





رخ بام فلز سازه (سهامی خاص)

طراحی، تولید، نصب و اجرای سازه فضایی

نام پروژه: ایستگاه عوارضی بستان آباد

مساحت پروژه: ۹۰۰ متر مربع

کارفرما: شرکت آزاد راه تبریز- زنجان

مشاور طرح: مهندسین مشاور ایستاکویا

محل اجرای پروژه: اتوبان زنجان تبریز- ایستگاه عوارض بستان آباد





رخ بام فلز سازه (سهامی خاص)

طراحی، تولید، نصب و اجرای سازه فضایی



نام پروژه: سالن خانه بوکس کرمانشاه

مساحت پروژه: ۱۰۰۰ متر مربع

کارفرما: شرکت ساختمانی چهل قلعه غرب

مشاور طرح: مهندسین مشاور فراز پایه ساخت

محل اجرای پروژه: کرمانشاه- ورزشگاه آزادی





رخ بام فلز سازه (سهامی خاص)

طراحی، تولید، نصب و اجرای سازه فضایی



نام پروژه: سالن اجتماعات ساختمان معاونت ترافیکی و

پلیس راهور تهران بزرگ

مساحت پروژه: ۳۰۰ متر مربع

کارفرما: منطقه ۴ شهرداری

مشاور طرح: مهندسین مشاور پرداز

محل اجرای پروژه: تهران - انتهای همت - ۳۵ متری استقلال - خیابان توحید - میدان قرآن - نبش دهم غربی

ساختمان پلیس راهور





رخ بام سازه (سهامی خاص)

طراحی، تولید، نصب و اجرای سازه فضایی

نام پروژه: سالن تولید شرکت نوآوری زیستی گویا

مساحت پروژه: ۱/۲۰۰ مترمربع

کارفرما: شرکت نوآوری زیستی گویا

مشاور طرح: شرکت رخبام سازه

محل اجرای پروژه: اتوبان کرج- ۲ کیلومتر بعد از عوارضی کرج قزوین- شهرک صنعتی بهارستان





رخ بام سازه (سهامی خاص)

طراحی، تولید، نصب و اجرای سازه فضایی

نام پروژه: بازار مرکزی بندر عباس

مساحت پروژه: ۵۰۰ متر مربع

کارفرما: شرکت شیبکوه زیتون

مشاور طرح: مهندسین مشاور ارگ بم کرمان

محل اجرای پروژه: بندر عباس - جنب میدان شهرداری





رخ بام فلز سازه (سهامی خاص)

طراحی، تولید، نصب و اجرای سازه فضایی

نام پروژه: استخر مجموعه ورزشی آبدانان

مساحت پروژه: ۱۴۰۰ متر مربع

کارفرما: شرکت پایندان

مشاور طرح: مهندسین مشاور گروه معماران ایران

محل اجرای پروژه: ایلام - آبدانان





رخ بام فلز سازه (سهامی خاص)

طراحی، تولید، نصب و اجرای سازه فضایی



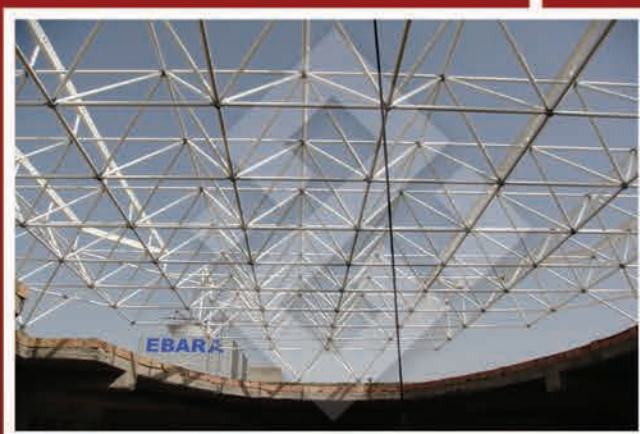
نام پروژه: پوشش نورگیرهای مجتمع تجاری پردیس

مساحت پروژه: ۴۵۰ مترمربع

کارفرما: مجتمع تجاری پردیس

مشاور طرح: شرکت رخبام سازه

محل اجرای پروژه: تبریز- خیابان تربیت





رخ بام فلز سازه 

آدرس: تهران - خیابان شهید کلاهدوز (دولت) - بین چهارراه قنات و خیابان سنجابی - پلاک ۲۵۳
ساختمان بهاران - طبقه ۲- واحد ۸ کدپستی ۱۹۵۱۷۱۵۸۳۶ تلفن: ۷-۴۶۸۹۷۴۲۶ و ۲۲۷۶۰۲۲۱
آدرس کارخانه: تهران - شهر قدس - مجتمع تولیدی زاگرس - نیش کوچه پویندگان - پلاک ۱۱۴
E-mail: rokhbamco@yahoo.com WWW.ROKHBAMCO.IR